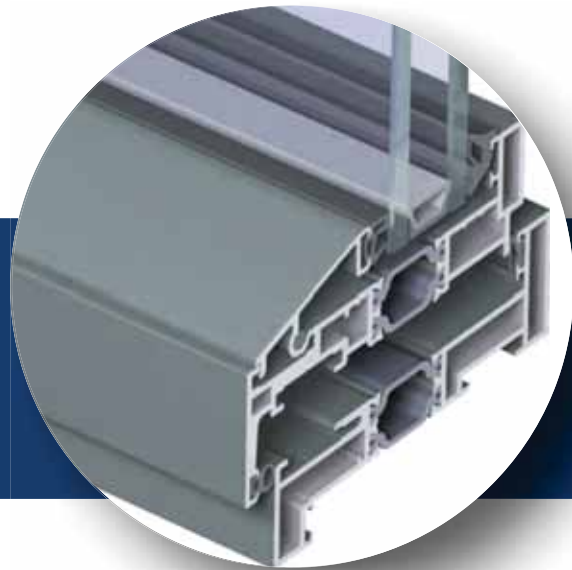




## CS 24-SL

Okna i Drzwi



### CHARAKTERYSTYKA TECHNICZNA

		SLIM LINE
Min. widoczna na zewnątrz szerokość konstr. okiennej otwieranej do wewnątrz	Profil ościeżnicy	19 mm
	Profil skrzydła	31 mm
Głębokość konstrukcyjna okna	Profil ościeżnicy	85 mm
	Profil skrzydła	85 mm
Wysokość listwy przyszybowej		14 mm
Grubość szyby		21 mm do 30 mm

### PARAMETRY TECHNICZNE

	Antywłamaniowość	WK 2 (Norma Europejska NEN 5096, ENV 1627 - 1630)
	Izolacyjność termiczna	Uf - od $\geq 3,32 \text{ W/m}^2\text{K}$ , w zależności od kombinacji profil ościeżnica - skrzydło

CS 24-SL jest dobrze izolowanym termicznie trójkomorowym systemem okiennym, który łączy elegancję, wytrzymałość i prostotę montażu. Wysmukły zewnętrzny kontur i ukształtowanie listew przybocznych mocowanych na zewnątrz, nadaje systemowi wygląd odtwarzający konstrukcje stalowe. Z uwagi na kształt profili, system doskonale nadaje się do renowacji, jak i do nowopowstających obiektów. Smukłe ramy zewnętrzne systemu są doskonałym rozwiązaniem do nowopowstających budynków, mogą również zastąpić okna i drzwi stalowe, przy zachowaniu ich pierwotnego wyglądu. Możliwe są różne kolory wewnętrzne i zewnętrzne.

